



DEMMEL
Multibloc-System

R e f e r e n z e n

Demmel Multibloc

Bahnerberg 4 D-85283 Wolnzach

Fon: 08442/968288-11 Fax: 08442/4451

*e-mail: info@multibloc-demmel.de
www.multibloc-demmel.de*



**Multibloc - Lagerstätten für Kabel und Metalle,
integriert in eine Lagerhalle der ALKU GmbH in
Maxhütte - Haidhof**



Beschreibung

In der neu errichteten Lagerhalle der ALKU GmbH wurden zur Lagerung von Kabel und Metallen mobile Schüttwände aus ca. 750 Multibloc – Steinen errichtet.

Referenzobjekt

Eichstätt
Ingoistadt
Neuburg/Do.

Container-
Service

SCHÖPFEL

Mietpark
Recycling
Entsorgung



DEMME

Multibloc-System

Multibloc - Lagerwände- und Boxen auf dem Betriebsgelände der Schöpfel GmbH in Eichstätt



Beschreibung

Auf dem Gelände der Firma Schöpfel GmbH wurden Trennwände für Schrott und Abfälle mit mehr als 500 Multibloc – Steinen errichtet.

Referenzobjekt



Multibloc - Lagerboxen für Schüttgüter und Folienhallen- Sockel



Beschreibung

Auf dem Firmengelände der Firma Wurzer Umwelt, wurden ca. 400 Multibloc – Steine verbaut.

Referenzobjekt



Multibloc – Sockel für Anlagen und Halle auf dem Betriebsgelände der WESO-Tech in Eitting.



Beschreibung

Auf dem Firmengelände der Firma Weso-Tech, wurden ca. 150 Multibloc – Steine verbaut.

Referenzobjekt



Lagerwände- und Boxen auf einem Betriebsgelände in München.



Beschreibung

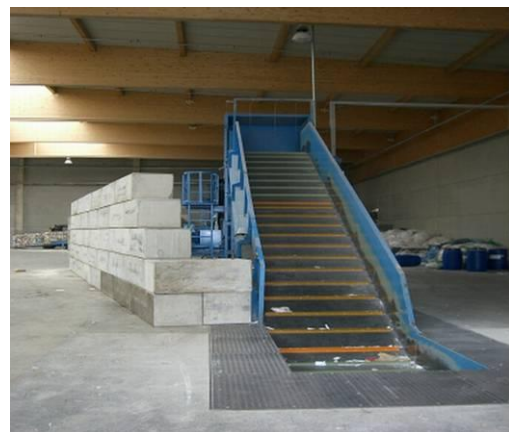
Auf dem Firmengelände eines Münchner Recyclers, wurden ca. 250 Multibloc –
Steine verbaut.

Referenzobjekt

AMMER
Entsorgungs
GmbH & Co. KG



Lagerwände- und Boxen auf dem Betriebsgelände der Ammer Entsorgungs GmbH & Co. KG in Zorneding



Beschreibung

Auf dem Firmengelände der Ammer Entsorgungs GmbH & Co. KG, wurden ca. 500 Multibloc – Steine verbaut.

Referenzobjekt



Unterkonstruktion für eine Zelthalle der PowerCraft Construction GmbH



Beschreibung

Auf dem Firmengelände der PowerCraft Construction GmbH, wurden ca. 90 Multibloc – Steine verbaut, zur Erhöhung des Zeltes und als Anfahrschutz.

Referenzobjekt



Rampen-Stützwände in einem Asphaltmischwerk



Beschreibung

Hier wurde mittels Multibloc-Steinen eine Rampe für die Anfahrt an einen Brecher erstellt.

Referenzobjekt



Trennwände sowie Dachstützen bei der DEMMEL Kompostieranlage in Wolnzach



Beschreibung

Auf dem Firmengelände der der DEMMEL Kompostieranlage in Wolnzach wurden 1100 Multibloc-Steine für Hallentrennwände, sowie als Dachstützen verbaut.

Referenzobjekt

Business Campus 
München: Garching



Multibloc - Boxen auf dem Bauhof des Business Campus - Geländes in München Garching



Beschreibung

Auf dem Business Campus- Gelände in München Garching wurden 150 Multibloc-Steine für Sammelboxen verbaut.

Referenzobjekt



Gemeinde Rohrbach



DEMMEL
Multibloc-System

Hallenbau mit Hilfe des Multibloc - Systems



Beschreibung

In der Gemeinde Rohrbach wurden die Wände einer Salzlagerhalle aus Multibloc – Steinen gefertigt.