

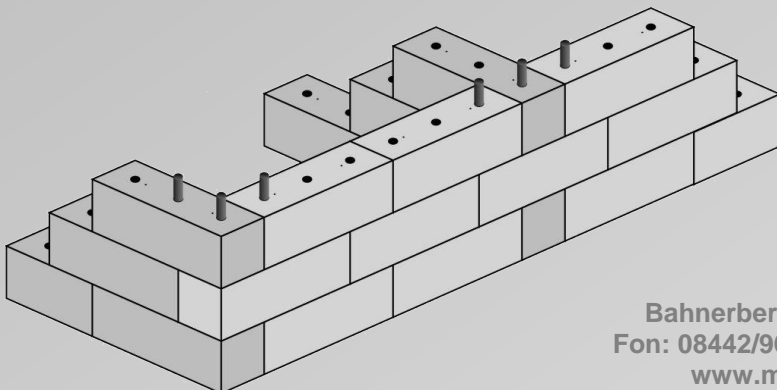


DEMME L

Multibloc-System



...einfach besser !



- ✓ Planung
- ✓ Herstellung
- ✓ Verkauf
- ✓ Vermietung

Bahnerberg 4 D-85283 Wolnzach
Fon: 08442/968288-11 Fax: 08442/4451
www.multibloc-demmel.de
info@multibloc-demmel.de

Einsatzmöglichkeiten



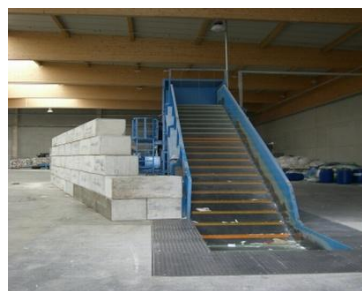
...bei getrennten Lagerstädten für Schuttgüter, ...



...im Hallenbau, ...



...in der Anlagentechnik...



... und für Großgaragen, Unterstellplätze, Geräte- und Maschinenschuppen, Lärm- und Feuerschutzwände usw. .

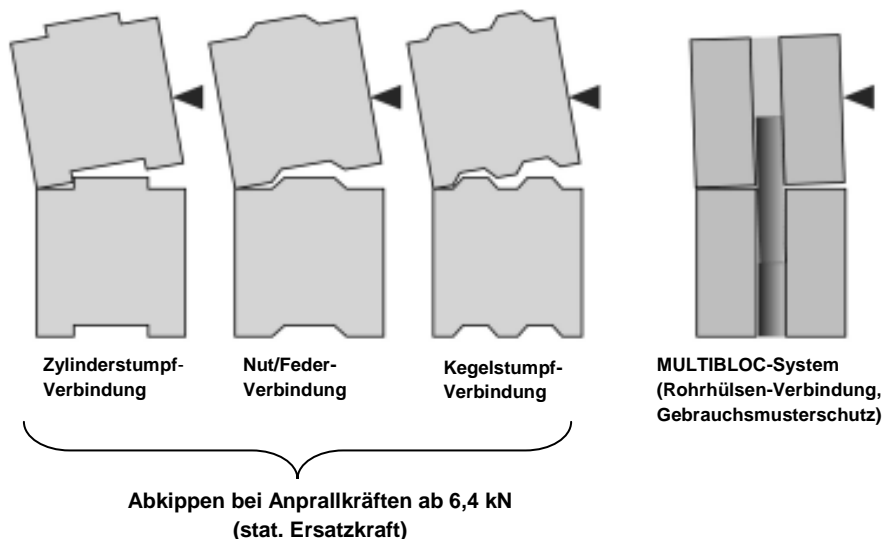
**Sicherheit
durch Multibloc**



Ihre Sicherheit steht bei uns im Vordergrund

Statiker zur Sicherheit des MULTIBLOC-Systems:

Im Systemvergleich bietet das MULTIBLOC-System das Höchstmaß an Sicherheit. Statiker bestätigen dem MULTIBLOC-System ca. **450% mehr Lagersicherheit.**



In dem obigen Schema wird beispielsweise das Anstoßen einer Radladerschaufel beim Beschicken oder Entladen einer Lagerbox dargestellt.

Im Gegensatz zu ähnlichen Systemen mit Nut- und Federverbindungen (links), welche dabei kippen, gewährt das Multibloc – System Spielraum um den Kraftstoß abzufangen, bleibt aber aufgrund der Rohrverbindungen im Verbund, somit entsteht keine Gefahr durch die Multibloc-Modulsteine .

**Bieten Sie Ihren Mitarbeitern die größtmögliche
Sicherheit am Arbeitsplatz!**

Vorteile



Alles auf einen Blick!

• **Keine Baugenehmigung notwendig!**

• **Flexibles Rastersystem!**

• **Verwendung von gütesicherten Materialien!**

• **Hohe Stabilität durch Verbindungsstücke!**

• **Aufbaumöglichkeit in Eigenleistung mittels Radlader oder Mobilbagger!**

• **Keine Nut- Feder oder andere aufwendige Anpassungen!**

• **Massive Betonformsteine!**

• **Boxengröße und Boxenform können schnell an veränderten Bedarf angepasst wrden!**

• **Problemlos demontierbar z. B. bei Umzug auf andere Lagerflächen!**

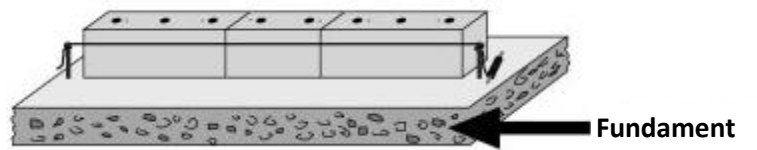
Unsere Leistungen



Eigene Herstellung



Herstellung von Fundamenten



Transport



Aufbau durch Fachpersonal



Allgemeine Beratung

Vermietung

Bahnerberg 4 D-85283 Wolnzach
Fon: 08442/968288-11 Fax: 08442/4451
www.multibloc-demmel.de
info@multibloc-demmel.de

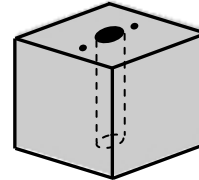
Module mit Zubehör



DEMME
Multibloc-System

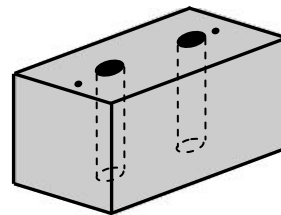
Modul 1

Maße:	600 x 600 x 600 mm
Gewicht:	0,452 t
Fläche:	0,36 m ²
Volumen:	0,216 m ³
Rohrhülsen:	1 Stück 580 mm
Hülsendübel:	2 Stück M 20
Rohrverbinder:	1 Stück 595 mm



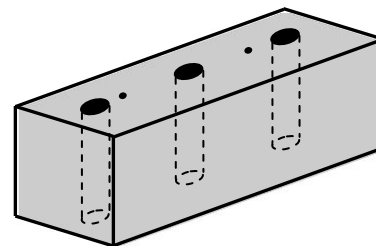
Modul 2

Maße:	1200 x 600 x 600 mm
Gewicht:	0,904 t
Fläche:	0,72 m ²
Volumen:	0,432 m ³
Rohrhülsen:	2 Stück 580 mm
Hülsendübel:	2 Stück M 20
Rohrverbinder:	2 Stück 595 mm



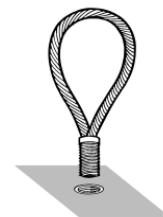
Modul 3

Maße:	1800 x 600 x 600 mm
Gewicht:	1,356 t
Fläche:	1,08 m ²
Volumen:	0,648 m ³
Rohrhülsen:	3 Stück 580 mm
Hülsendübel:	2 Stück M 20
Rohrverbinder:	3 Stück 595 mm



Hebeschleufe

mit Gewinde für die Verankerung
bis 45° Schrägwinkel zulässig
Traglast 2.000 kg



Rohrverbinder

Stahlrohr 290 mm



Rohrverbinder

Stahlrohr 580 mm



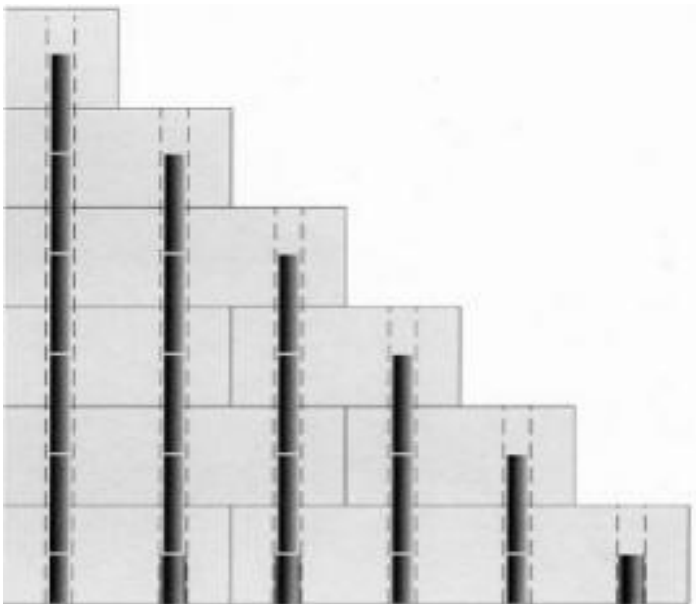
Bodenanker zur zusätzlichen Erhöhung der Gleitsicherheit

Bei hohem Schüttgutgewicht (Kies, Stahlspäne, Glas) wird der Boxenfüllgrad erheblich durch Pfahlgründung erhöht.

Die MULTIBLOC-Rohrhülsen als Bodenanker gewährleisten zusätzliche Gleitsicherheit.

Es sind keine weiteren Verbindungselemente erforderlich.

1. Bodenanker anzeichnen
2. Bodenankerlöcher bohren
3. Multiblocke setzen
4. Rohrhülsen einsetzen.
5. Multiblocke mit Bodenanker bis zur halben Höhe mit Fließbeton ausgießen.



Bodenanker: Bohrloch \varnothing 150 mm, Bohrtiefe je nach Baugrund

Bei den Modulen 1 und 2 werden alle Rohrhülsen verankert -

Beim Modul 3 nur die äußeren Rohrhülsen.

